



Hahn VL-Band ST

Zawiasy ukryte – rozwiązanie dla architektów

Instrukcja montażu





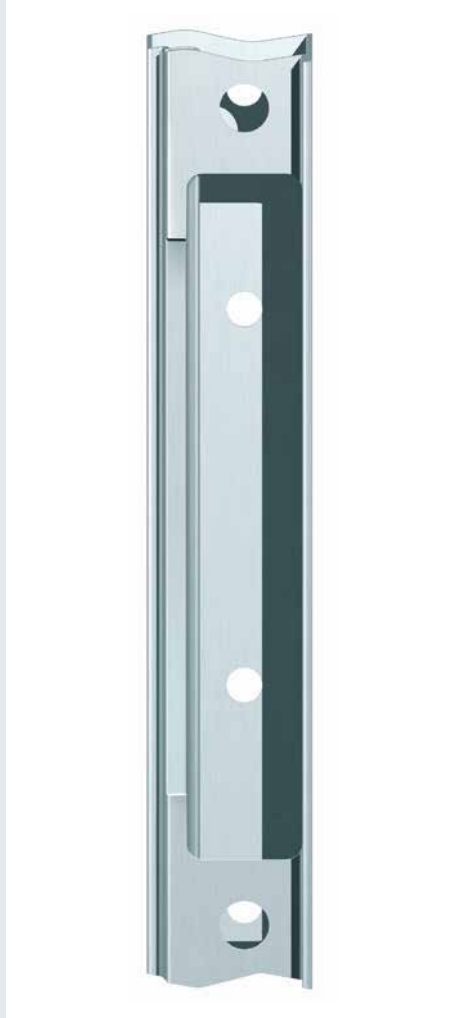
Hahn VL-Band ST

Hahn VL-Band ST –
zawiasy ukryte – rozwiązanie dla
architektów

- Wielostronne zastosowanie
- Prawe/lewe wg DIN
- Materiały o wysokiej jakości
- Regulacja w trzech kierunkach
- Wysoki stopień bezpieczeństwa
- Całkowicie bezobsługowe
- Łatwy montaż, bezproblemowa regulacja
- Dopuszczalny ciężar skrzydła przy zastosowaniu dwóch zawiasów 180 kg – w zależności od wykonania profili
- Światło przejścia 100 %

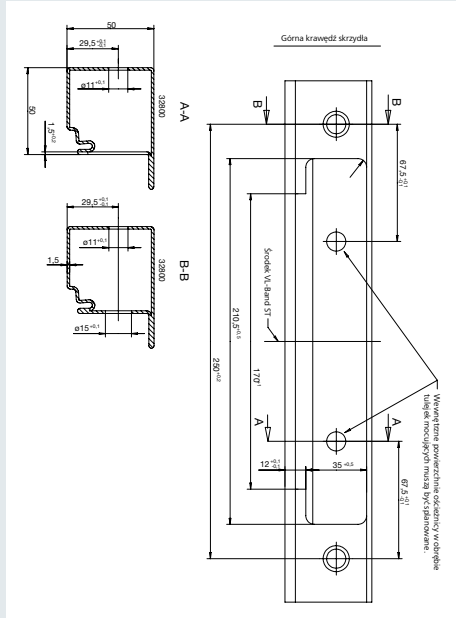
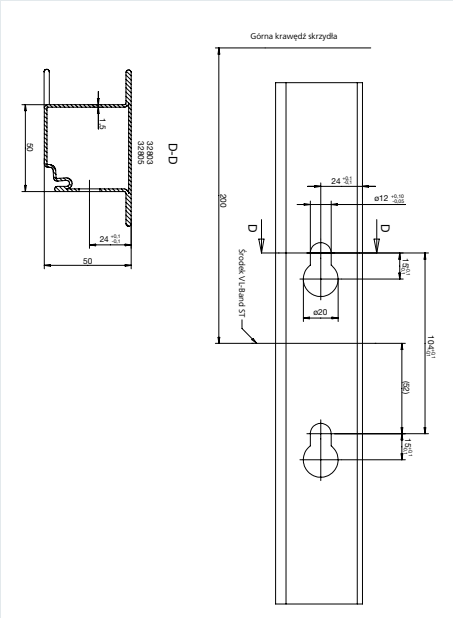


Obróbka profili



Zalecenia

Frezowanie profili powinno być przeprowadzone na centrum obróbczym, lub innym, porównywalnym urządzeniu. Z tego powodu nie używa się szablonów. Udostępniamy rysunki obróbki profili dla zastosowanych systemów.





Hahn VL-Band ST

Komponenty

- Tulejka mocująca/Podkładka talerzowa/śruba z łbem stożkowym



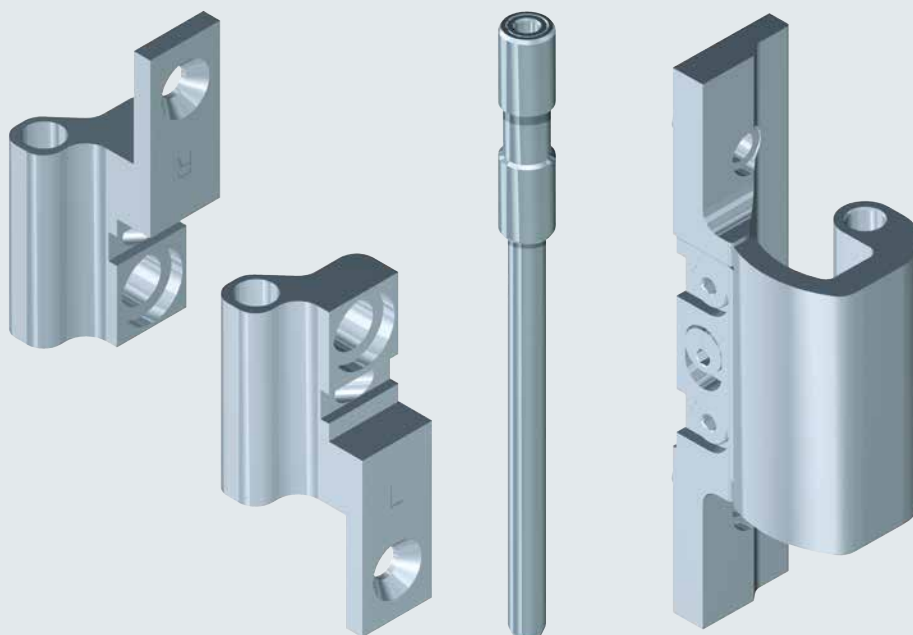
- Bolec łączący/
Bolec podpierający/
Tulejka dystansowa/
Śruba M8x25



- Wkręt dociskowy/
wkręt podnoszący/
pierścień łożyska/
tulejka regulacyjna



- Blok łożyska (prawy/lewy)/
bolec łożyska/
dźwignia zawiasu



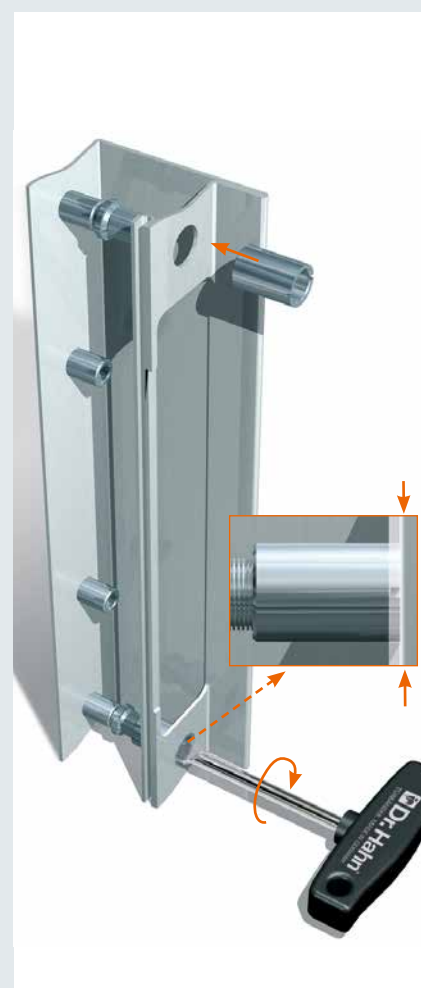
Montaż na ościeżnicy

(Odwzorowanie „lewy” wg DIN)

Wprowadzić bolce łączące do przygotowanego profilu. Każdy z płasko ułożonych bolców przyspawać punktowo w dwóch miejscach.

Powierzchnie ościeżnicy po przyspawaniu bolców muszą być splanowane na średnicy 16 mm (patrz mały rysunek). Przykręcić bolce podpierające specjalnym narzędziem (12–15 Nm).

Wkręcić tulejkę dystansową na bolec podpierający, do momentu wyrównania się płaszczyzny krawędzi tulejki z płaszczyzną profilu.





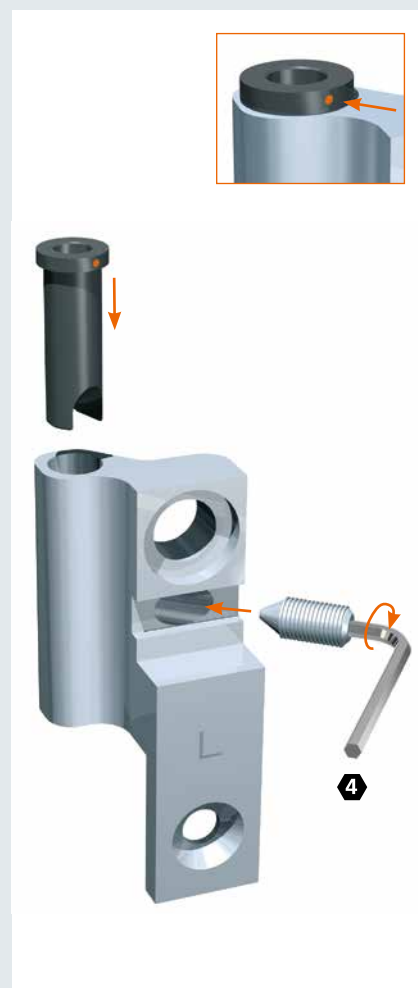
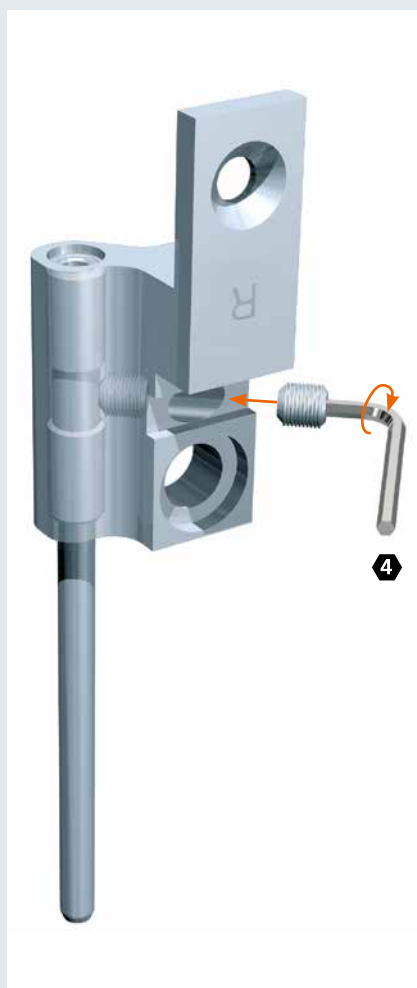
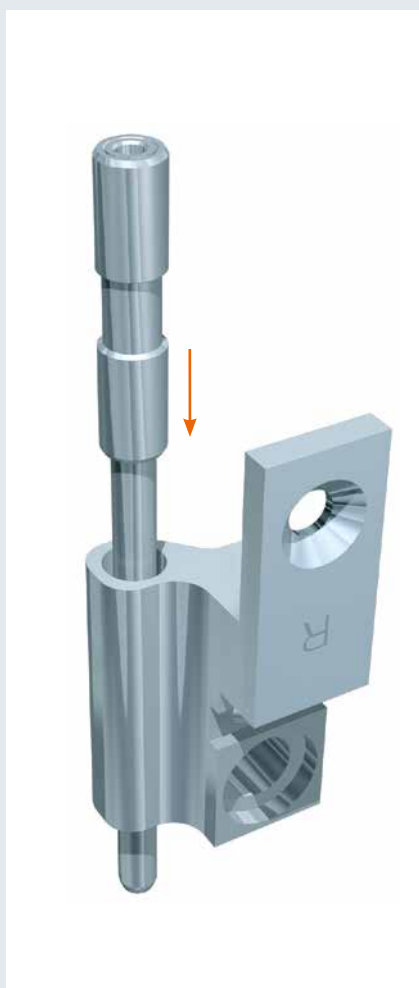
Przygotowanie zawiasu ukrytego

(Odwzorowanie „lewy” wg DIN)

Wprowadzić bolec łożyska do bloku łożyska.

Ustalić bolec w górnej części zawiasu wkrętem dociskowym (6–8 Nm).

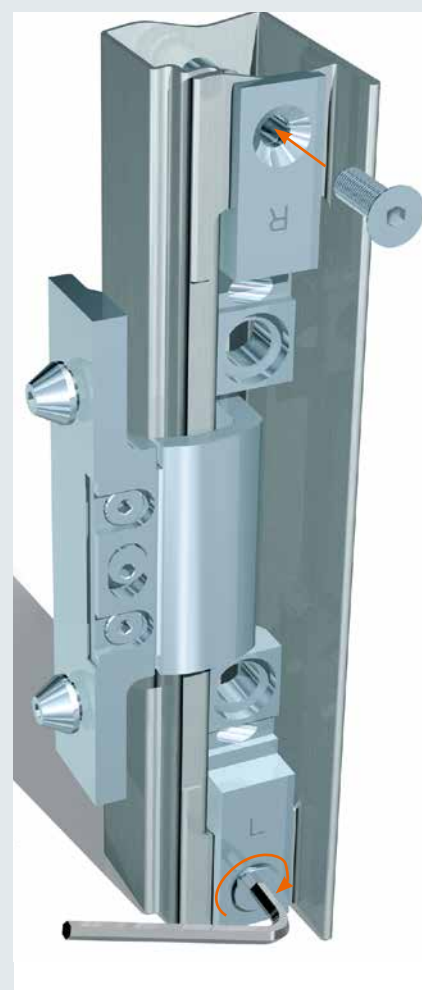
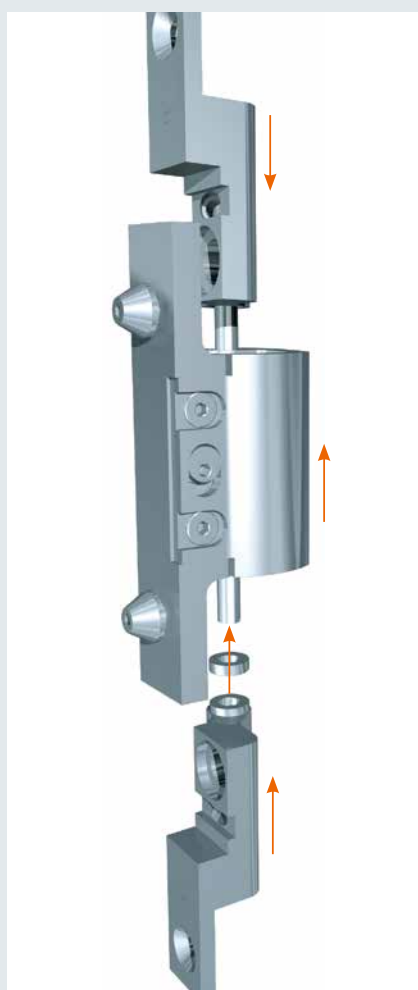
Zamontować tulejkę regulacyjną. Znak na kołnierzu zwrócony w kierunku korpusu zawiasu. Wkręć wkręt podnoszący do momentu uzyskania kontaktu z tulejką. W pozycji zerowej tulejka jest włożona do oporu.



Nasunąć dźwignię zawiasu, tulejkę dystansową i blok łożyska.

Zmontowany zawias VL wprowadzić obracając do otworu w profilu.

Przykręcić zawias śrubami z łbem stożkowym (M8x25) momentem 15–20 Nm.





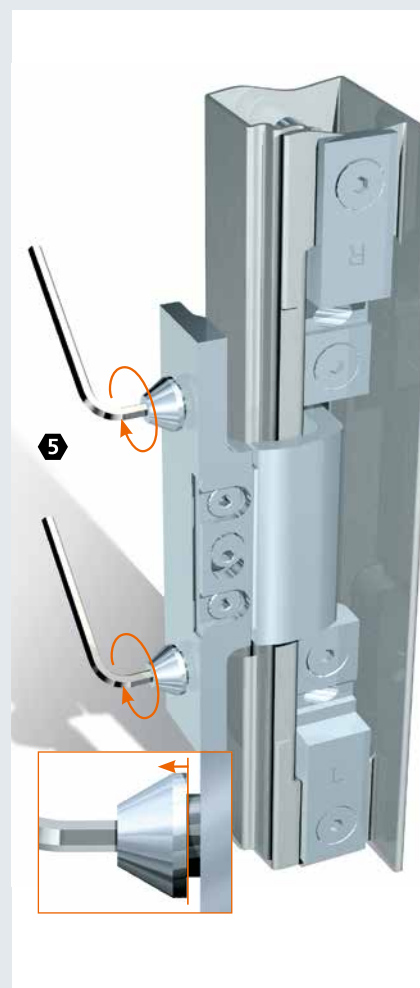
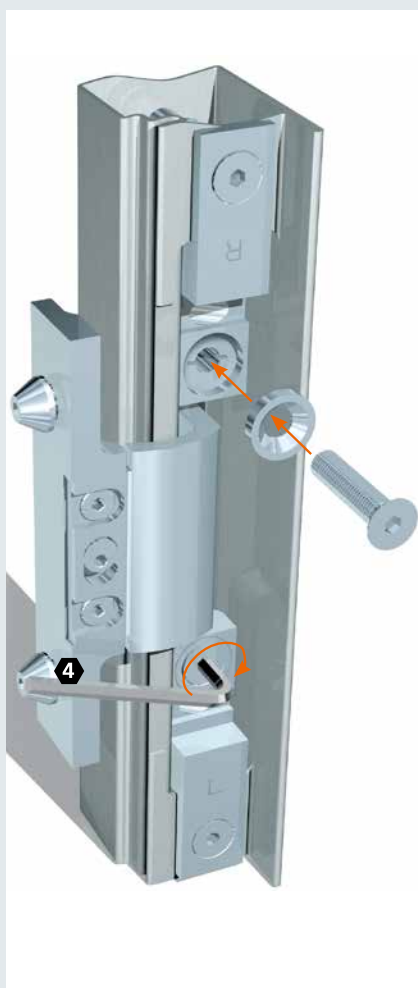
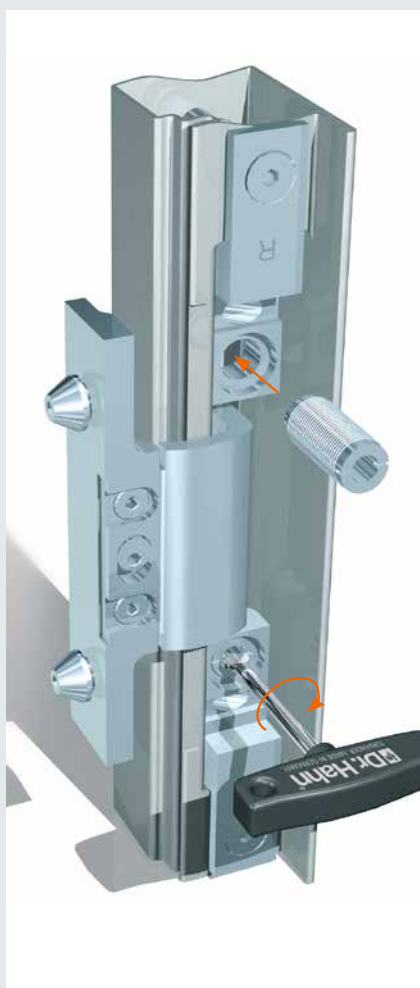
Instrukcja montażu

(Odwzorowanie „lewy” wg DIN)

Tulejkę mocującą wkręcić do momentu kiedy oprze się o tylną ścianę profilu.

Założyć podkładkę talerzową.
Dokręcić śrubę z łbem stożkowym (M8x40) momentem 15–20 Nm.

Bolce mocujące wykręcić na tyle, żeby powstała szczelina była dobrze dopasowana do grubości ściany profilu. (Maks. 2,3 mm. Gwint nie może być widoczny).



Zawiesić skrzydło.

WAŻNE:

Skrzydło musi być założone tak, aby bolce mocujące zahaczyły się w przewężeniu otworów. (patrz rysunek).

Gdy drzwi są zawieszona na bolcach mocujących, dokręcić bolce w celu zabezpieczenia przed zdjęciem (6–8 Nm).





Instrukcja regulacji

(Odwzorowanie „lewy” wg DIN)

Regulacja zawiasów może zostać przeprowadzona wyłącznie przez fachowców z doświadczeniem w produkcji drzwi.

Do regulacji poziomej poluzować śruby mocujące o 1/4 obrotu. Szczelinę między profilami reguluje się za pomocą mimośrodów (patrz rysunek pomocniczy).

UWAGA:

po dokonaniu regulacji poziomej dokręcić śruby mocujące. (Moment dokręcenia min. 6 Nm, maks. 8 Nm).

Dla zmniejszenia szczeliny między profilami obracać mimośród w lewo. Maksymalne przesunięcie od pozycji zerowej – 2 mm.

Dla zwiększenia szczeliny między profilami obracać mimośród w prawo. Maksymalne przesunięcie od pozycji zerowej + 2 mm.

Regulacja pozioma



Pozycja zerowa



- 2 mm



+ 2 mm

Regulacja wysokości



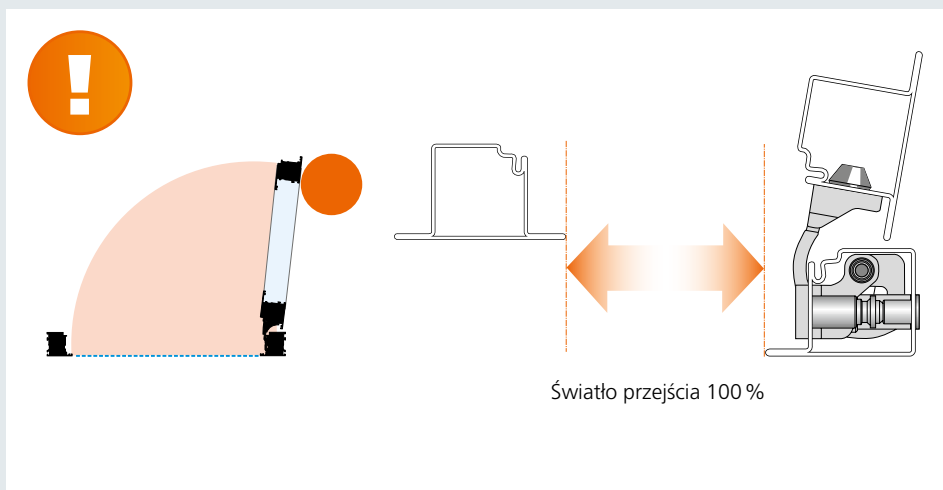
Do przemieszczenia skrzydła drzwi w górę należy odpowiednio dokręcić wkręt podnoszący. Maksymalna regulacja + 3 mm.

Wskazówka:

Przy ciężarach skrzydła powyżej 150 kg należy skrzydło odciążyć.

Uwaga:

Dolny zawias powinien przenosić ciężar skrzydła. Zawiasy położone wyżej należy tylko doregulować.



Ograniczenie otwierania musi być zrealizowane za pomocą odbojnika. Optymalne położenie odbojnika to umiejscowienie go w odległości ok. 2/3 szerokości skrzydła od osi zawiasów. Brak ograniczenia otwierania prowadzi do zniszczenia elementu drzwi.



Hahn VL-Band ST

Informacja dla Architektów

- 3-skrzydłowy ukryty zawias drzwiowy do drzwi stalowych
- Wszystkie elementy mocujące wykonane z materiałów nierdzewnych
- Światło przejścia 100 %
- Dopuszczalny ciężar skrzydła przy zastosowaniu dwóch zawiasów 180 kg – w zależności od wykonania profili
- Regulacja skrzydła w 3 kierunkach, bez luzowania śrub mocujących do profili
- Płynna regulacja pozioma bez zdejmowania skrzydła **+/-2 mm**
- Płynna regulacja pionowa bez zdejmowania skrzydła **+ 3 mm**
- Łożysko bezobsługowe
- Łatwy sposób zakładania skrzydła z wykorzystaniem stabilnych bolców mocujących
- Obowiązkowe zastosowanie ograniczenia otwierania